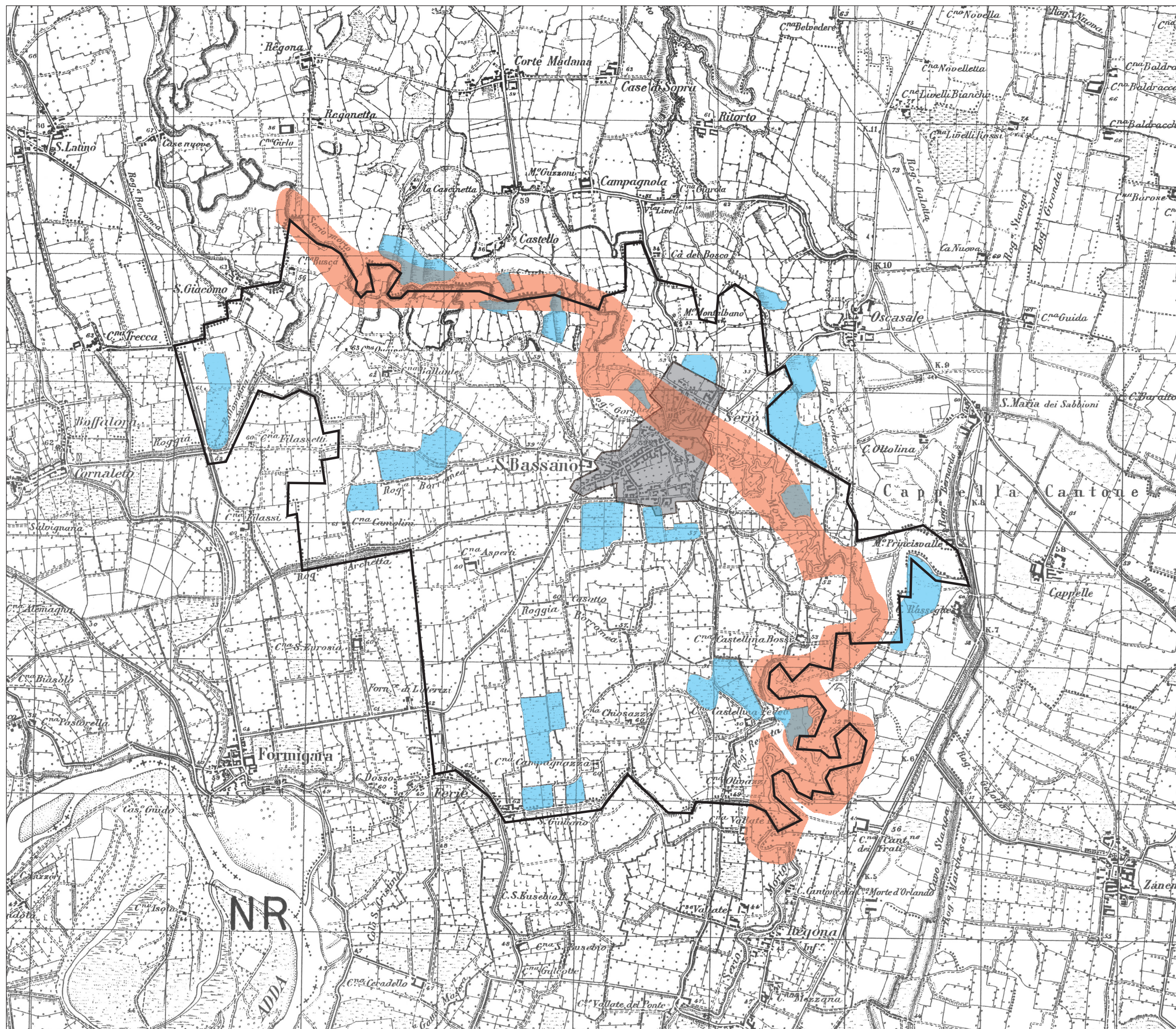


ESTRATTO DALLE CARTE IGM (rilievo 1889-1890):



Scala 1:25.000

Carta d'Italia, scala 1:2500, Istituto Geografico Militare, Aggiornamenti: 1921-1935

Tavolette : Castelleone 60-I-NO (Rilievo 1890)
 Soresina 60-I-NE (Rilievo 1890)
 Pizzighetone 60-I-SO (Rilievo 1889)
 Grumello Cremonese 60-I-SE (Rilievo 1890)

LEGENDA

- Andamento originario del Colatore Serio Morto
- Area paludosa
- Confine di Comune
- Area urbana

REGIONE LOMBARDIA

COMUNE DI SAN BASSANO

Provincia di Cremona



Piano di Governo del Territorio

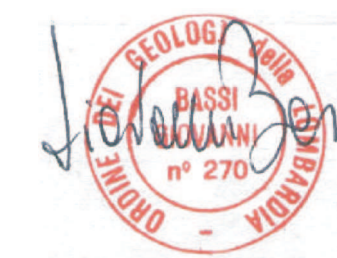
STUDIO GEOLOGICO DEL TERRITORIO COMUNALE

(L.R. 11.3.05 N.12, art. 57,D.G.R. 22.12.05, Criteri attuativi, Componente geologica e D.G.R.L. 28.05.08 n.8/7374)

**Estratto dalla carta IGM
rilievo 1889-1890**

Scala 1:25.000

Tavola D



IL GEOLOGO
 Dott. Giovanni Bassi
 Giugno 2009

Collaboratore: Dott. Massimiliano Trespidi

144-009-09