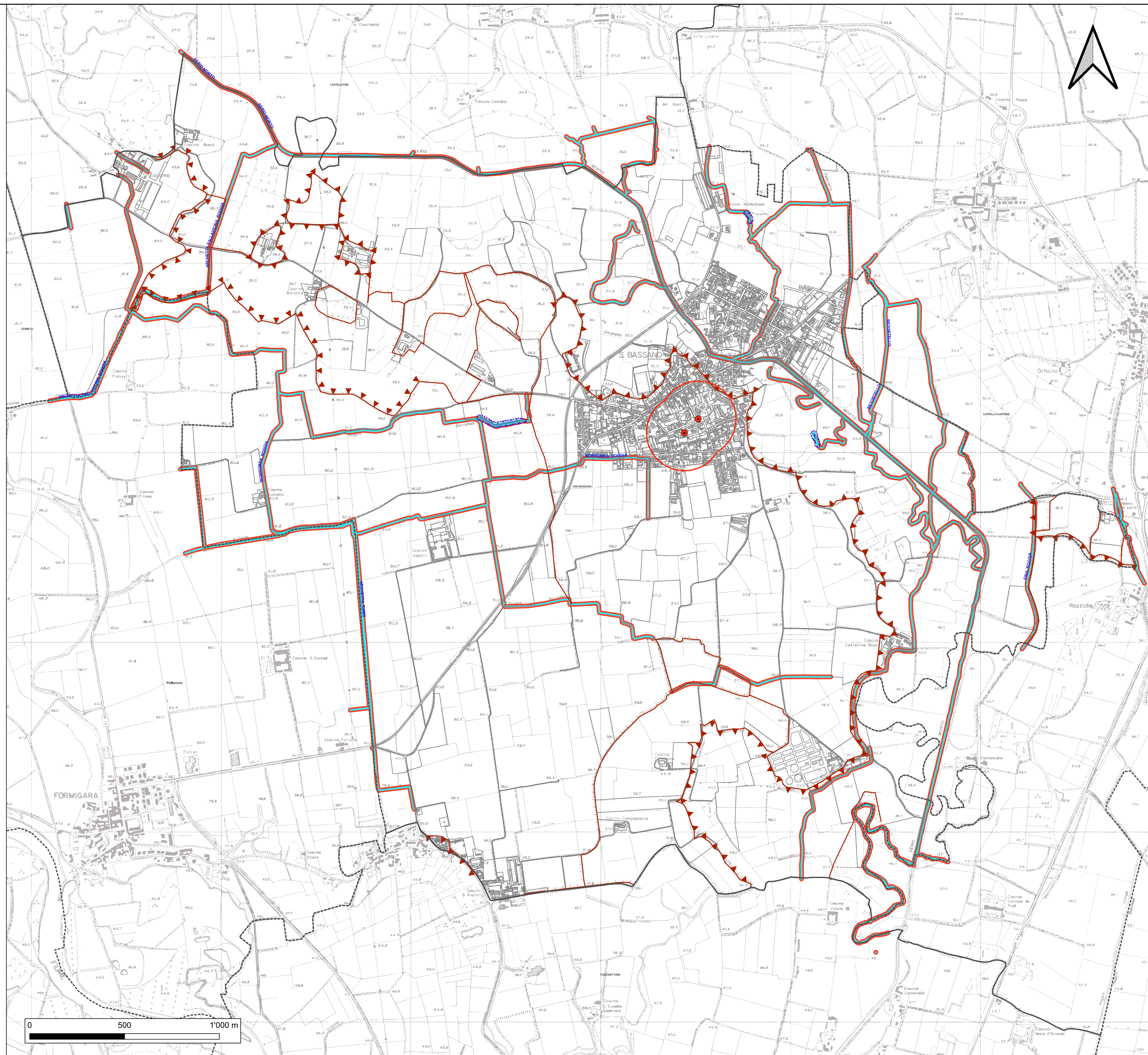


LEGENDA

- Orli di scarpata morfologica
- Orlo di terrazzo di erosione fluviotorrentizia evidente
- Orlo di terrazzo di erosione fluviotorrentizia smussato
- Zona di tutela assoluta pozzo pubblico (10 m)
- Fascia di rispetto pozzo pubblico (200 m)
- Zona umida
- Fascia di rispetto zona umida (10 m)
- Reticolo idrico
- Fascia di rispetto reticolo idrico (10 m)
- Confine di Comune



Regione Lombardia  
Comune di San Bassano

Provincia di Cremona



Piano di Governo del Territorio

VARIANTE GENERALE

COMPONENTE GEOLOGICA, IDROGEOLOGICA E SISMICA

(L.R. 11.3.05 N.12; D.G.R. 30.11.11 n. 9/2616; D.G.R. 18.07.22 N. IX/6702)

Allegato 1

Carta dei vincoli

scala 1:10.000



Il Geologo  
Dott. Giovanni Bassi  
Gennaio 2023

199-02-22