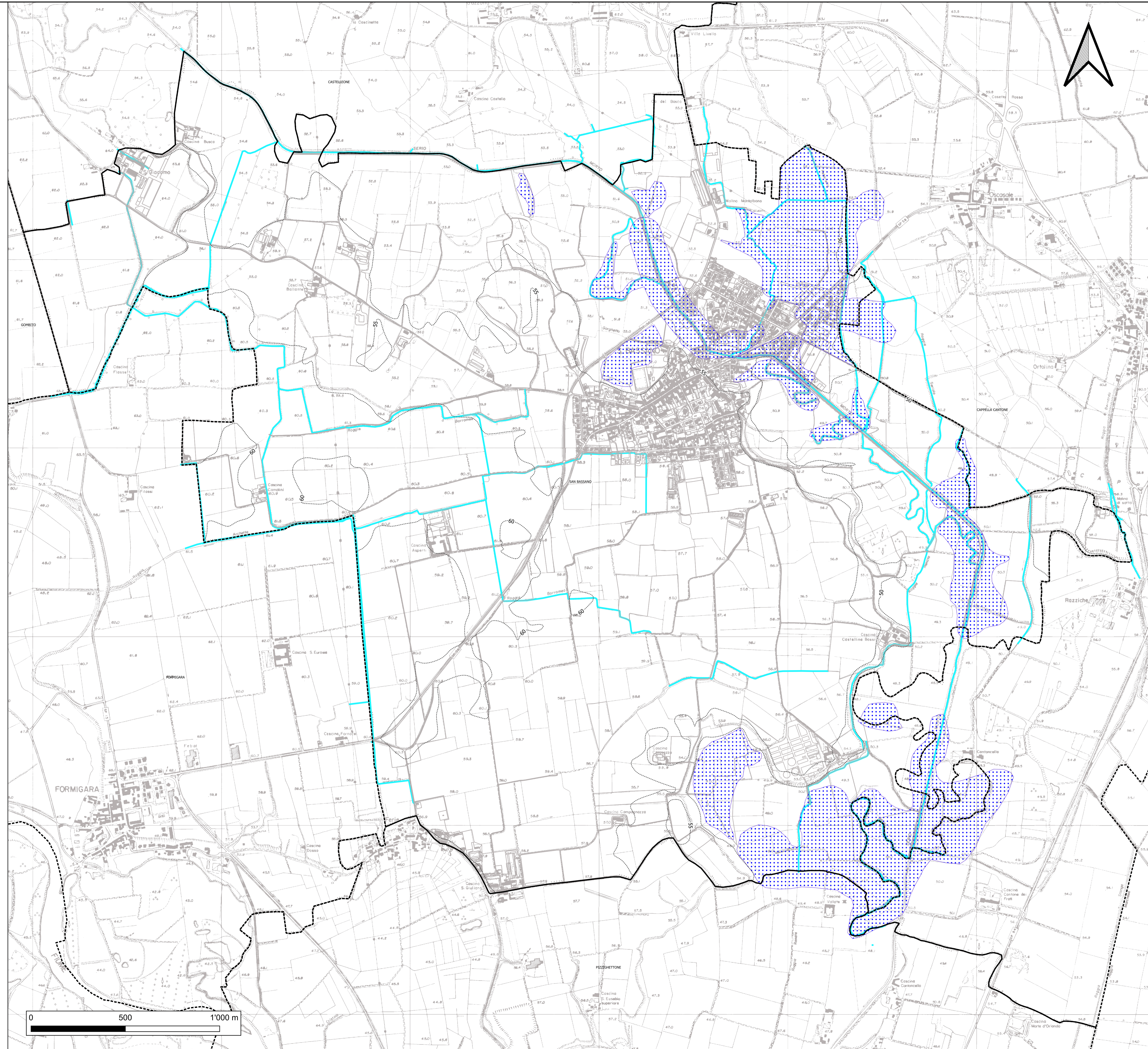


LEGENDA

- Scenario poco frequente su reticolo di bonifica (Area P2/M)
- Corso d'acqua
- Confine di Comune



Regione Lombardia
Comune di San Bassano
Provincia di Cremona



Piano di Governo del Territorio

COMPONENTE GEOLOGICA, IDROGEOLOGICA E SISMICA

(L.R. 11.3.05 N.12; D.G.R. 30.11.11 n. 9/2616; D.G.R. 18.07.22 N. IX/6702)

Allegato 3

Carta PAI-PGRA

scala 1:10.000



Il Geologo
Dott. Giovanni Bassi
Gennaio 2023

199-02-22

