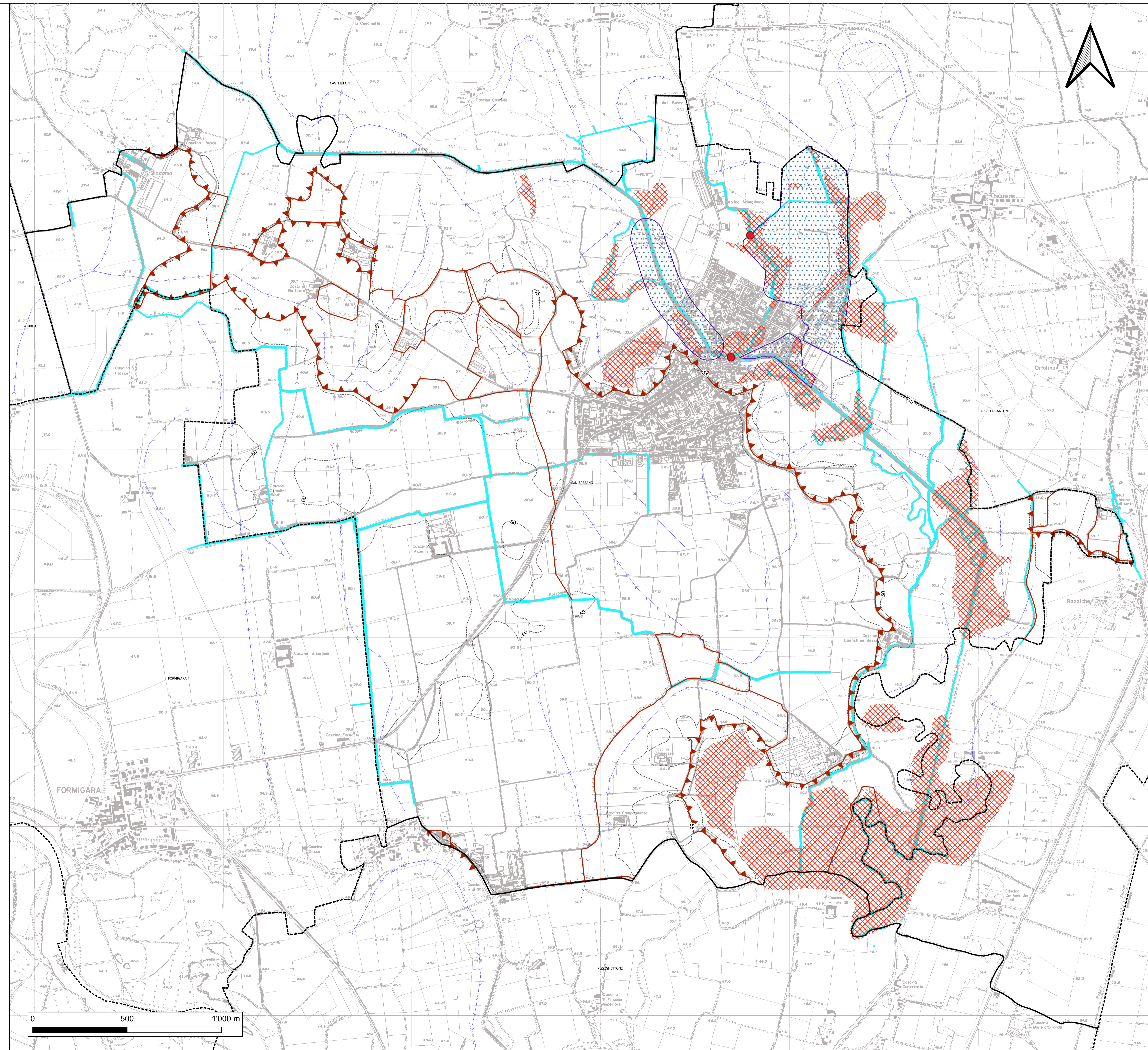


LEGENDA

- Nodo idraulico critico
 - Reticolo idrico
 - ▨ Area allagabile per conformazione morfologica
 - ▨ Pericolosità reticolo secondario di pianura (RSP), scenario poco frequente M (Direttiva Alluvioni 2007/60/CE - Revisione 2022)
 - Zona umida
- Forme Geomorfologiche
- ▲ Orlo di terrazzo di erosione fluviotorrentizia evidente
 - Orlo di terrazzo di erosione fluviotorrentizia smussato
 - Paleomeandro
- Curva di livello con quota in m s.l.m.
- ▭ Confine di Comune



Regione Lombardia
Comune di San Bassano
Provincia di Cremona



Piano di Governo del Territorio

COMPONENTE GEOLOGICA, IDROGEOLOGICA E SISMICA

(L.R. 11.3.05 N.12; D.G.R. 30.11.11 n. 9/2616; D.G.R. 18.07.22 N. IX/6702)

VARIANTE GENERALE

Documento semplificato rischio idraulico (DoSri)

(R.R. 23.11.17 n. 7, art. 4, punto 8)

Allegato 1

Carta di pericolosità idraulica

scala 1:10.000



Il Geologo
Dott. Giovanni Bassi
Gennaio 2023