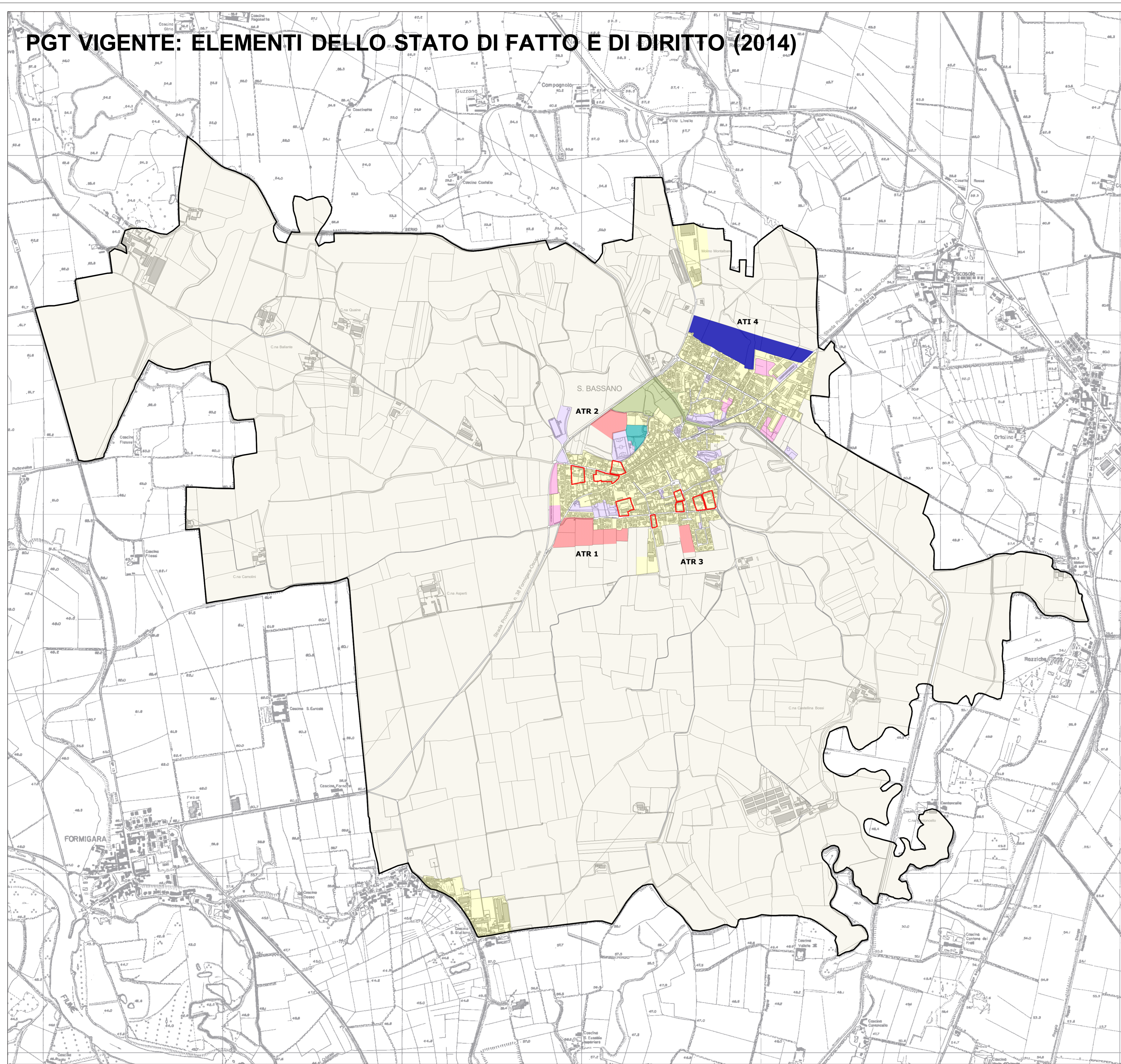


PGT VIGENTE: ELEMENTI DELLO STATO DI FATTO E DI DIRITTO (2014)



LEGENDA	VOCI	PGT VIGENTE		VARIANTE PGT	
		SUP.	%	SUP.	%
[Yellow]	Superficie urbanizzata: superfici edificare per residenziale, produttivo, commerciale, terziario	766.468	5,5%	784.073	5,6%
[Purple]	Superficie urbanizzata: superfici edificare per attrezzature	81.501	0,6%	81.501	0,6%
[White]	Superficie urbanizzata: strade interne ed esterne al tessuto urbano consolidato	164.803	1,2%	150.198	1,1%
[Blue]	Superficie urbanizzabile: emboli di trasformazione	157.034	1,1%	56.059	0,4%
[Pink]	Superficie urbanizzabile: piani attuativi, edilizia libera su suolo libero	32.152	0,2%	32.152	0,2%
[Green]	Superficie urbanizzabile: nuovi servizi su suolo libero	11.753	0,1%	11.753	0,1%
[Light Green]	Superficie agricola o naturale: aree agricole o naturali	12.609.705	90,8%	12.711.581	91,6%
[Light Green]	Superficie agricola o naturale: parchi urbani, aree verdi	52.695	0,4%	52.695	0,4%
[Black]	Superficie Territoriale	13.880.012		13.880.012	
[Red]	Aree della ripianazione	40.586		40.586	

LEGENDA	Calcolo riduzione suolo	
[Red]	AT Resistenziati su suolo libero conformati	0
[Green]	AT Resistenziati su suolo libero NON Conformati	70.265
[Blue]	Riduzione di consumo di suolo (MINIMO 20%)	-100%
[Pink]	AT Altre Funzioni su suolo libero conformati	56.059
[Light Green]	AT Altre Funzioni su suolo libero NON conformati	25.611
[Green]	Riduzione di consumo di suolo (MINIMO 20%)	-31%

LEGENDA	Soglia comunale del consumo di suolo Variante PGT	
[Yellow]	Superficie urbanizzata: superfici edificare per residenziale, produttivo, commerciale, terziario	784.073
[Purple]	Superficie urbanizzata: superfici edificare per attrezzature	81.501
[White]	Superficie urbanizzata: superfici edificare per attrezzature	32.152
[Green]	Superficie urbanizzabile: nuovi servizi su suolo libero	11.753
[White]	Superficie urbanizzata: strade interne ed esterne al tessuto urbano consolidato	150.198
[Blue]	Superficie urbanizzabile: emboli di trasformazione su suolo libero	56.059
[Black]	Somma	1.115.736
[Black]	Superficie Territoriale	13.880.012
[Black]	Rapporto	8%

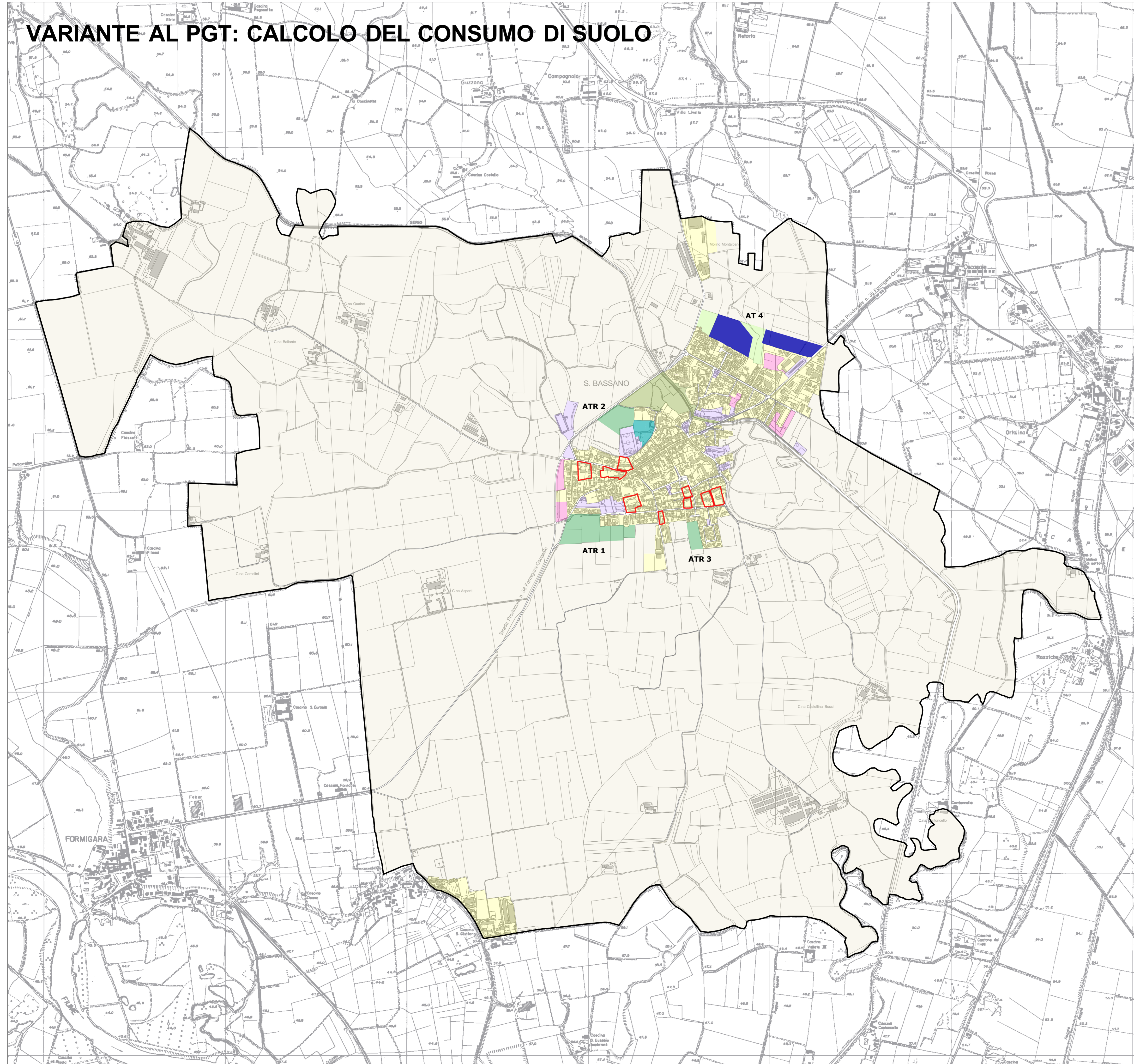
LEGENDA	Bilancio ecologico del suolo	
[Green]	Superficie agricola che viene trasformata per la prima volta dal PGT	0
[Blue]	AT su superficie agricola trasformata per la prima volta	0
[Green]	Superficie urbanizzata e urbanizzabile che viene destinata ad agricoltura dal PGT	0
[Green]	AT NON Conformati	101.876
[Black]	SERVIZI NON Conformati	0
[Black]	Differenza	101.876

LEGENDA	Indice di consumo di suolo Variante PGT	
[Yellow]	Superficie urbanizzata: superfici edificare per residenziale, produttivo, commerciale, terziario	784.073
[Purple]	Superficie urbanizzata: superfici edificare per attrezzature	81.501
[White]	Superficie urbanizzata: superfici edificare per attrezzature	32.152
[Green]	Superficie urbanizzabile: piani attuativi, edilizia libera su suolo libero	32.152
[Green]	Superficie urbanizzabile: nuovi servizi su suolo libero	11.753
[White]	Superficie urbanizzata: nuovi servizi di rilevanza sovrimunicipale	0
[White]	Superficie urbanizzata: strade interne ed esterne al tessuto urbano consolidato	150.198
[Blue]	Superficie urbanizzabile: emboli di trasformazione su suolo libero	56.059
[Black]	Somma	1.115.736
[Black]	Superficie Territoriale	13.880.012
[Black]	Rapporto	8%

LEGENDA	Indice urbanizzazione territoriale Variante PGT	
[Yellow]	Superficie urbanizzata: superfici edificare per residenziale, produttivo, commerciale, terziario	784.073
[Purple]	Superficie urbanizzata: superfici edificare per attrezzature	81.501
[White]	Superficie urbanizzata: superfici edificare per attrezzature	150.198
[Black]	Somma	1.015.772
[Black]	Superficie Territoriale	13.880.012
[Black]	Rapporto	7%

LEGENDA	Indice di suolo utile netto Variante PGT	
[Pink]	Superficie urbanizzabile: piani attuativi, edilizia libera su suolo libero	32.152
[Green]	Superficie urbanizzabile: nuovi servizi su suolo libero	11.753
[Blue]	Superficie urbanizzabile: emboli di trasformazione su suolo libero	56.059
[Black]	Somma	99.964
[Black]	Superficie Territoriale	13.880.012
[Black]	Rapporto	1%

VARIANTE AL PGT: CALCOLO DEL CONSUMO DI SUOLO



Comune di San Bassano
Provincia di Cremona

Responsabile del progetto:

Bertoli Roberto
Ovine Architetto, P. e C. Prov. CR n. 617
Indirizzo: Via IV Novembre, 23 - 26033 Cremona (CR)
mobile: 339.869.7889
servizioclienti@studiobertoli.it
C.E.: BRT BRT 7820 0142 R
P.IVA: 01343830294

Collaboratori:
Stefano Tregonese
Laura Tasca

Comittente:
Comune di San Bassano
Indirizzo: P.zza Comune n. 5
26020 - San Bassano (CR)

Il Sindaco
Sig. Giuseppe Paga

Il Segretario Comunale
Dott. Massimo Liverani Minzoni

Il Responsabile settore tecnico
Geom. Angelica Lombardi

Data:
Novembre 2024

Variante al Piano di Governo del Territorio
ai sensi della L.R. 11 Marzo 2005 n. 12 e s.m.i.

DOCUMENTO DI PIANO

DDP 05

CARTA DEL CONSUMO DI SUOLO

Scala 1:10.000

Adozione _____ Delibera C.C. n° _____ del _____
Approvazione _____ Delibera C.C. n° _____ del _____
Pubblicazione BURL - Serie Avvisi e Concorsi _____ n° _____ del _____